



The Architecture for REDD+ Transactions (ART)

O que é ART?

Arquitetura para Transações REDD+ (ART) é uma iniciativa global voluntária que busca incentivar governos a reduzir as emissões por desmatamento e degradação florestal (REDD), bem como restaurar florestas e proteger florestas intactas (+).

A missão do ART é servir como referência global de qualidade para REDD+ jurisdicional, proporcionando a confiança necessária na integridade das reduções e remoções de emissões, por meio da proteção e da restauração florestal, com o intuito de desbloquear o financiamento em escala, objetivando uma ação climática ambiciosa, e para incentivar os governos a alcançar esses resultados.

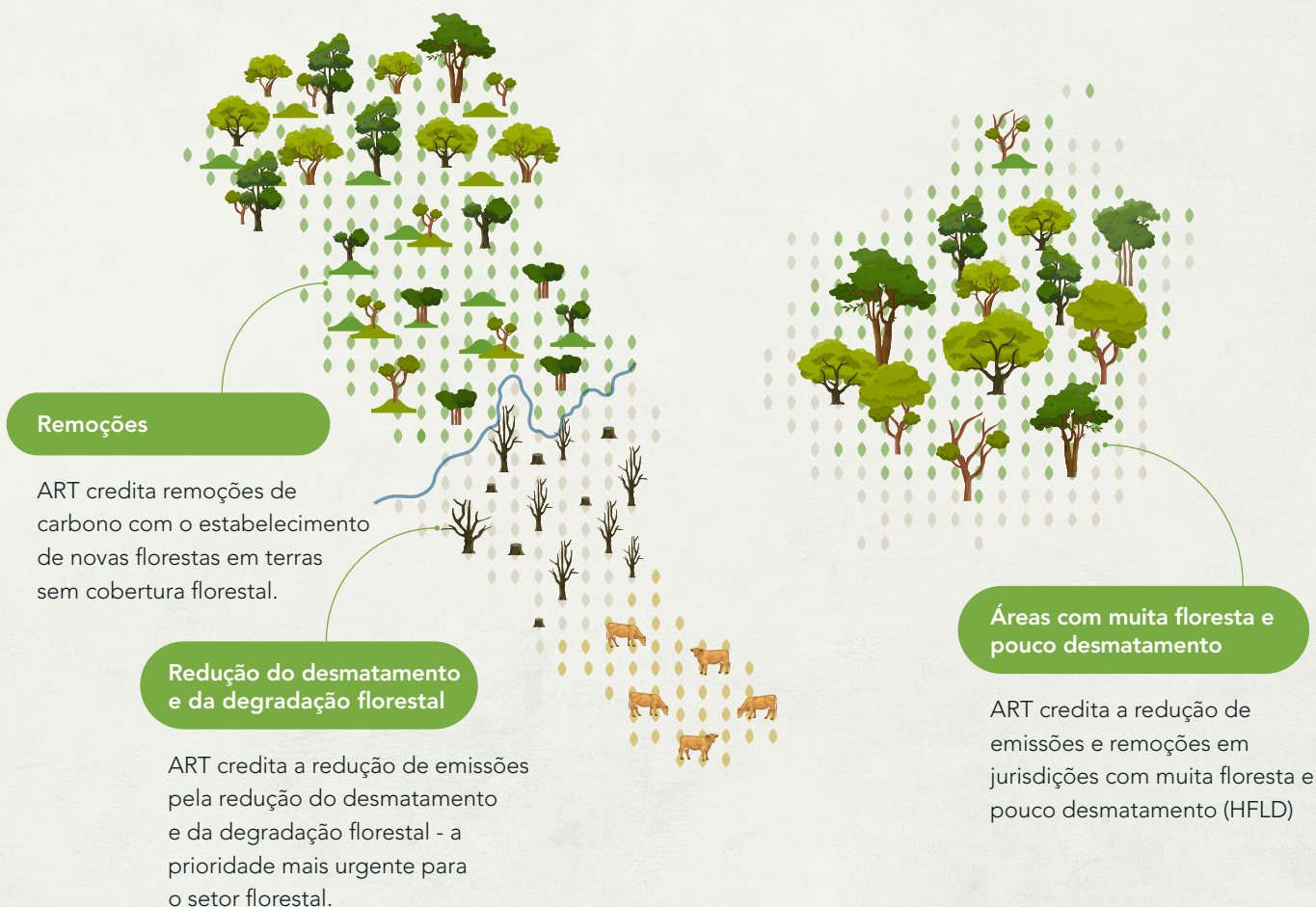
Um Padrão Líder: TREES

O padrão do ART para medição, reporte e verificação, o "Padrão de Excelência Ambiental REDD+", conhecido como TREES (na sigla em inglês), é baseado em uma década de aprendizagem e evolução de REDD+.

O TREES está totalmente alinhado com o Acordo de Paris, pois exige que as florestas sejam incluídas na Contribuição Nacional Determinada (NDC) do país; aborda a ambição através de um nível de creditação conservador, atualizado regularmente e que não pode aumentar; e inclui as salvaguardas alinhadas com a UNFCCC, bem como a implementação de medidas para evitar a dupla contabilidade com as metas do Acordo de Paris e CORSIA.

Visão geral do TREES

Três categorias de atividades elegíveis para gerar Créditos TREES



REQUISITOS

TREES especifica os requisitos para medição, reporte e verificação da redução de emissões e remoções de Gases de Efeito Estufa (GEE) das ações de REDD+ em escala jurisdicional e nacional.

O que distingue o ART?

1 INDEPENDÊNCIA E EXPERIÊNCIA

ART foi concebido para aumentar a confiança. Trata-se de um programa independente de governos ou países doadores, com procedimentos padronizados para todas as jurisdições participantes. Inclui um processo inclusivo e transparente, conduzido por especialistas de reconhecimento internacional e operado por um Secretariado independente, apoiado por comitês técnicos especializados.

2 ESCALA

Os créditos do ART são concedidos apenas a nível jurisdicional, a governos nacionais e a grandes jurisdições subnacionais. Isso é importante não apenas para alcançar resultados em escala, mas também porque proporciona incentivos aos governos das jurisdições participantes para que façam somente o que eles podem fazer: regular o uso da terra, aplicar leis, e reconhecer os direitos dos Povos Indígenas à terra. O trabalho em nível jurisdicional também ajuda a mitigar alguns dos principais riscos inerentes às abordagens de REDD+ baseadas em projetos, como o vazamento — deslocamento das atividades que causam as emissões — e as reversões.

Embora o ART não emita créditos diretamente às atividades a nível de projeto, elas podem ser implementadas sob um programa REDD+ jurisdicional, por meio de cenários diversos. O ART reconhece plenamente o papel importante que os projetos exercem na implementação de uma estratégia REDD+ jurisdicional.

3 INTEGRIDADE AMBIENTAL E SOCIAL

Manter um padrão de integridade ambiental e social extremamente alto é o ponto crucial da missão do ART. A integridade é a chave para ampliar o mercado de reduções e remoções de emissões nas jurisdições, não apenas para conquistar impactos climáticos, mas também para alcançar uma série de outros benefícios sociais e ambientais.

TREES inclui requisitos rigorosos para estabelecer um nível de creditação baseado em dados verificáveis para monitoramento e relatoria das reduções e remoções de emissões, tudo sujeito à verificação por terceiros. Tais requisitos se aplicam a todos os Participantes, garantindo a consistência e a transparência das metodologias de contabilidade, para que os compradores possam facilmente compreender e contar com essas metodologias para comparar os resultados entre as jurisdições.

Os requisitos de salvaguardas ambientais, sociais e de governança do TREES estão diretamente alinhados com as salvaguardas definidas pela UNFCCC para a execução das atividades de REDD+, conhecidas como “Salvaguardas de Cancún”. O TREES desdobra essas salvaguardas em temas e indicadores específicos, para assegurar a aplicação e relatoria consistente pelos Participantes, mantendo a flexibilidade para respeitar a autonomia dos países quanto ao desenho e à implementação com base em suas próprias atividades de REDD+.

Vários dos temas focam, especificamente, em garantir o reconhecimento, o respeito, a proteção e o cumprimento dos direitos dos Povos Indígenas e das comunidades locais. O cumprimento das salvaguardas também é verificado durante o processo de auditoria independente.

4 TRANSPARÊNCIA

O ART mantém total transparência, tanto na concepção quanto na implementação do seu programa. Todos os comentários recebidos durante as consultas públicas do TREES são publicados no site do ART, com respostas individuais. Os documentos são publicados descrevendo as principais atualizações do TREES, assim como a lógica por trás das decisões do Conselho do ART. Os documentos dos participantes do ART são disponibilizados publicamente no Registro do ART, dando às partes interessadas a oportunidade de enviar comentários e manifestar suas preocupações. O Registro do ART inclui relatórios públicos do status dos Créditos TREES, incluindo emissão de créditos, aposentadorias e transferências.

